

Ysgol Bro Gwydir  
Heol Watling  
Llanrwst  
Conwy  
LL26 0EY  
01492 640342



# Cylchlythyr Y Cyfnod Sylfaen Mehefin 2022

## Gwybodaeth thema i rieni Meithrin a Derbyn:

### 'Pwy sy'n byw yn yr ardd?'

Cawsom fore hwyliog iawn cyn y gwyliau yn cael ein diddanu gan Babi Brahms. Clywsom gerddoriaeth hyfryd ar y thema 'Adar' sy'dd wedi ein harwain yn berffaith i'n thema y tymor yma 'Pwy sy'n byw yn yr ardd'.



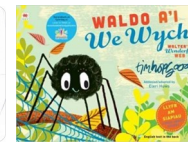
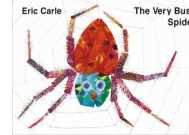
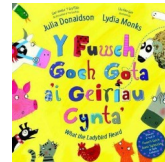
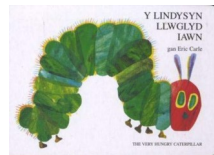
Bydd y plant yn cael profiad o fynd am helpa trychfilod yn yr ardal tu allan a byddant yn dysgu am nodweddion y trychfilod gan ddysgu pa rai sy'n hedfan, ble maent yn byw, beth maent yn ei fwyta a sut maent yn ein helpu yn yr ardd.

Rydym yn lwcus iawn fod Llinos sydd yn cadw gwenyn adref yn fodlon dod i'r ysgol i ddangos sut mae gofalu am wenyn, sut maent yn hel paill o flodau i greu mel. Bydd cyfle i'r plant drïo mel ar dost yn ystod y tymor hefyd.



Mae Sioned Phillips am ddod i mewn i gynnal gweithdai celf gyda'r plant Derbyn. Bydd cyfle i'r plant arbrofi gyda cyfryngau ac arddull i greu trychfil.

Byddwn yn selio gwaith ar nifer o lyfrau stori a gwybodaeth o lyfrau ffeithiol.



### MABOLGAMPAU

Rydym yn edrych ymlaen i'ch croesawu i'n bore mabolgampau wythnos nesaf. Croeswn ein bysedd am dywydd sych! Bydd y plant angen dod i'r ysgol yn gwisgo eu dillad ymarfer corff a phymys 14/6/22

### PRYDLONDEB

Ceiwsiwch wneud ymdrech i gyrraedd y giat cyn **9 y bore** fel ein bod yn medru ei chloi a mynd at weddill y plant sy'n aros amdanom yn y dosbarth. Diolch.

## Cofiwch...

### ADDYSG GORFFOROL

Mae angen i'r plant gadw crys t, siorts a phympiau mewn bag ar y peg gyda phob eitem wedi ei labelu yn glir. **Annogwch eich plentyn i ymarfer newid yn annibynnol adref fel ei bod yn haws iddynt yn yr ysgol.**

<b>Briallu</b>	Dydd Mercher
<b>Gwyddfïd</b>	Dydd Mawrth
<b>Fioled</b>	Dydd Llun

### STICERI GWOBWRWYO

<b>h</b> h am helpu	Gwrando'r tro cyntaf
Ymddygiad sydd yn gwneud i eraill wenu.	Siarad Cymraeg neu defnyddio geirfa newydd.
<b>t</b> t am tacluso	Ffrind caredig
Gwaith/ymddygiad arbennig.	Eistedd yn dawel ar y mat.

Mae addysg yn yr awyr agored yn elfen bwysig o'r cyfnod sylfaen ac felly bydd y plant allan yn ddyddiol ym mhob math o dywydd. Bydd eich plentyn angen set ychwanegol o ddillad yn y bag rhag damwain. **Os ydi eich plentyn yn cael benthg dillad o'r ysgol, golchwch nhw a'u dychwelyd os gwelwch yn dda. Diolch yn fawr.**

Ysgol Bro Gwydir  
Heol Watling  
Llanrwst  
Conwy  
LL26 0EY  
01492 640342



# Foundation Stage Newsletter

## May 2022

### Information for Nursery and Reception parents:

#### 'Pwy sy'n byw yn yr ardd?' (*'Who lives in the garden?'*)

We had a very enjoyable morning at the end of term in the company of 'Baby Brahms'. We listened to harp and cello music on the theme of 'Birds' which leads us to our theme this term 'Who lives in the garden?'



The children will have opportunities to go on bug hunts in our outdoor area and will learn about their features. We will discuss where they live, what they eat, how many legs and wings they have and will learn about how they help us in the garden.

We are very lucky that Llinos who keeps bees at home is willing to come in to speak about her experiences of beekeeping. We will learn about how bees use plants to make honey and there will be an opportunity for the children to taste honey on toast during the term.



Sioned Phillips will also be coming to do an art workshop with the Reception children. The children will be able to experiment with media and methods to create a minibeast.



Much of our work this term will be based on story books and information books.



**SPORTS DAY** We are looking forwards to welcoming parents to our Sports morning and hope for a dry day! The children will need to come into school wearing their PE Kit and trainers on Tuesday 14/6/22.

### **PUNCTUALITY**

Please make an effort to get to the gate by **9 am** so that we can lock it and join the other children that are waiting for us in the classes. Thank you.

## Remember...

### Physical Education

The children need a PE kit in school to take part in the lesson. This includes a t-shirt, shorts and pumps with all the items clearly labelled. **Please encourage your child to get dressed independently at home so it's easier for them to do so in school.**

Briallu	Wednesday
Gwyddfif	Tuesday
Fioled	Monday

### REWARDS

This is how we reward the children with stickers.

<b>h</b>	h for helping		Listening the first time
	Behaviour that makes others smile.		Using new Welsh words or sentence patterns.
<b>t</b>	t for tidying		Kind friend
	Excellent behaviour/work.		Sitting on the mat quietly

Education in the outside environment is an important aspect of the foundation stage. The children will be learning in the outside area daily in every weather. Your child will need an extra set of clothes in their bag. **If your child borrows items of clothing from the school, please wash and return them.**